



وثيقة التخطيط الاستراتيجي (٢٠٢٣م - ٢٠٢٥م)

بِسْمِ اللَّهِ الرَّحْمَنِ الرَّحِيمِ

فهرس المحتويات

الصفحة	الموضوع	م
٥	كلمة الجمعية	١
٨ - ٦	نطاق العمل المؤسسي في الوضع الحالي	٢
١٧ - ٩	تحليل المعنيين	٣
١٩ - ١٨	تحليل المنافسين	٤
٢٤ - ٢٠	التحليل الاستراتيجي	٥
٢٦ - ٢٥	عوامل النجاح	٦
٢٨ - ٢٧	القضايا الاستراتيجية	٧
٣٠ - ٢٩	الرؤية	٨
٣٢ - ٣١	الرسالة	٩
٣٤ - ٣٣	القيم	١٠
٣٦ - ٣٥	الأهداف الاستراتيجية وفق المحاور	١١
٣٨ - ٣٧	الخريطة الاستراتيجية	١٢
٤٢ - ٣٩	الربط بين الأهداف الاستراتيجية والإدارات ونتائج التحليل الاستراتيجي	١٣
٤٤ - ٤٣	تناغم الأهداف الاستراتيجية مع أهداف رؤية المملكة ٢٠٣٠ وأهداف التنمية المستدامة	١٤
٤٦ - ٤٥	الأهداف والمؤشرات	١٥
٤٨ - ٤٧	الأهداف والمؤشرات والمستهدفات	١٦

الحمد لله مسدي النعم، و متم الأعمال الصالحة..
والصلاة والسلام على النبي الأمين صاحب الخلق العظيم والآثار الراجعة... أما بعد...

فانطلاقاً من أسس العمل الصحيحة، وانتماءً إلى النظم التي تكفل بناءً مؤسسياً رائداً؛ حرصت جمعية تحفيظ القرآن الكريم بوادي ليّه على تكامل رسالتها النبيلة، وفاعليتها في تحقيق رؤاها المنسجمة بما تطمح إليه الرؤية الوطنية في وطننا العظيم المملكة العربية السعودية..؛ ولذا يطيب لإدارتها أن تضع بين أيديكم هرمها الاستراتيجي الذي كفلت فيه تخطيطاً سليماً، وتنظيماً ملموساً، وتنفيذاً متقناً؛ لتجني أثراً يطمح له كل عامل في خدمة وتعليم القرآن الكريم.

حيث ركزت الإدارة على شموليتها وفاعليتها واستدامة وصلاحيّة العمل بها على مدى منطقيّ يضمن - إن شاء الله - سلامة المدخلات، وبراعة المخرجات.

بين يديكم - حفظكم الله- خطة قادرة على زيادة عدد الدارسين والمستفيدين، حيث حرصت على تقديم الخدمة المناسبة لكافة فئات المجتمع؛ وذلك بدراسة الحاجة التعليمية فيه، والسعي إلى تحقيق الريادة على المستويين: المحلي والإقليمي من خلال ما تقدمه وترعاه، ونحن بذلك نشرف معترّين أن من الله علينا في هذه الخطة المقدمة بفريق استشاري يبذل قصارى جهده في جعلها شاملة لمتطلبات نجاح العمل المؤسسي؛ إذ نُفذ بها عدد من ورش العمل التي تم من خلالها تفعيل النماذج المتخصصة؛ حيث حُلّت فيها إمكانيات الجمعية ومدى استجابتها لاستراتيجيات التغيير الهادف، ولم تبخل بجهد في دعم ورعاية الإبداع والابتكار اللذان يحققان رؤية الجمعية ورسالتها.

وقد تم بحمد الله بناء الخطة الاستراتيجية بمنهجية بطاقة الأداء المتوازن بمحاورها الأربعة:

- المحور المالي.
 - محور العمليات الداخلية.
 - محور التعلم والنمو.
 - محور العملاء
- من خلال مؤشرات تراعي قياس الأداء الشامل لكافة العناصر والمتغيرات المؤثرة على الجمعية.

وكل ما سبقت الإحاطة به لم يكن ليتحقق لولا توفيق الله ثم إرادة صادقة في بلوغ الأرب، ومطامح شاهقة في تحقيق الطلب.

هذا ونسأل الله العون والسداد، والقبول والرشاد.

إدارة جمعية تحفيظ القرآن الكريم بوادي ليّه

نطاق العمل
المؤسسي
(في الوضع الحالي)

وثيقة التخطيط الاستراتيجي لجمعية تحفيظ القرآن الكريم بوادي ليّه (٢٠٢٣-٢٠٢٥م)

عمل الجمعية لا يشمل	عمل الجمعية يشمل	العنصر	م
شمالا : جنوبا شرقا : غربا :	شمالا : الرميذة - الحوية جنوبا : الشفا - تهامة بني سعد شرقا : طريق سامودة المتجه لثربة غربا : الطائف بداية حي العنود	النطاق الجغرافي	١
النساء ١ النساء ٢ ----- ٣ ----- ٤ ----- ٥ ----- ٦ الأشخاص الذين لديهم إعاقة (الصم) ٧ ----- ٨ النساء ٩ ----- ١٠ ----- ١١ ----- ١٢ ----- ١٣ ----- ١٤ ----- ١٥ ----- ١٦ ----- ١٧ ----- ١٨ ----- ١٩ ----- ٢٠	١ أعضاء الجمعية العمومية ٢ أعضاء مجلس الإدارة ٣ المجتمع المحلي ٤ أولياء الامور ٥ الشركاء والموردون ٦ المتطوعون والمتطوعات ٧ الطلبة ٨ منسوبو الجمعية ٩ مندوبو القرى ١٠ الداعمون ١١ المؤسسات المانحة ١٢ رجال الأعمال ١٣ شركات التأمين ١٤ الجهات الحكومية ١٥ شركات الاتصالات ١٦ أصحاب العقود المؤقتة ١٧ الصحف ١٨ البنوك ١٩ المؤسسات التجارية ٢٠ الدعاية والإعلان	المعنيون	٢
----- ١ ----- ٢ ----- ٣ ----- ٤ المقارئ الالكترونية للجمعية	١ الجمعيات الخيرية (تحفيظ) ٢ الجمعيات الخيرية (عام) ٣ مدارس التعليم ٤ الروضات ٥ المقارئ الالكترونية	المنافسون	٣
----- ١ ----- ٢ ----- ٣ ----- ٤ ----- ٥ ----- ٦ ----- ٧	١ أفراد المجتمع ٢ جهات المنح الخيري ٣ شركات المسؤولية المجتمعية ٤ الشركات والمؤسسات التجارية ٥ رجال الأعمال ٦ البنوك ٧ وزارة الشؤون الإسلامية	الشركاء / الموردون	٤
----- ١ ----- ٢ النساء ٣ ----- ٤	١ أعضاء الجمعية العمومية ٢ أعضاء مجلس الإدارة ٣ المندوبون ٤ شاغلوا/ات الفرص التطوعية بالجمعية	المتطوعون	٥
----- ١ ----- ٢	١ وزارة الموارد البشرية والتنمية الاجتماعية(ترخيص) ٢ وزارة الشؤون الاسلامية والدعوة والإرشاد(فنيا)	الجهات الإشرافية	٦

م	العنصر	عمل الجمعية يشمل	عمل الجمعية لا يشمل
٧	الخدمات غير التعليمية	١	توفير التأمين الصحي
		٢	توفير بدل السكن
		٣	توفير وسائل السلامة
		٤	صيانة المباني والمرافق الإدارية والتعليمية وممتلكات وتجهيزات الجمعية
		٥	تجهيز مقرات نسائية تعليمية
		٦	تأهيل العاملين/ات
		٧	تحفيز العاملين/ات
		٨	تدريب العاملين/ات
		٩	تفعيل التواصل الداخلي والخارجي
		١٠	التعريف بالجمعية وأنشطتها وبرامجها
		١١	الشراكات مع الجهات الحكومية
		١٢	توفير المصاحف الناطقة للامهات
		١٣	إمامة المصلين في صلاة التراويح
		١٤	توزيع الزكاة
		١٥	تأمين مالي بدل نقل العاملين
٨	مصادر الدخل	١	الإعانات الحكومية
		٢	صندوق دعم الجمعيات
		٣	التبرعات النقدية
		٤	التبرعات العينية
		٥	الاستقطاعات البنكية
		٦	دعم الجهات المانحة
		٧	الرعايات
		٨	رسوم الانتساب لعضوية الجمعية
		٩	الهيئات والوصايا والأوقاف
		١٠	عائدات استثمار ممتلكات الجمعية الثابتة والمنقولة
		١١	إيرادات الأنشطة ذات العائد المالي
		١٢	الزكاة
١	الموظفات + الجزني	١	عمل الجمعية لا يشمل
٢	الموظفات + الجزني	٢	الموظفات + الجزني
٣	الموظفات + الجزني	٣	الموظفات + الجزني
٤	الموظفات + الجزني	٤	الموظفات + الجزني
٥	الموظفات + الجزني	٥	الموظفات + الجزني
٦	الإداريين	٦	الإداريين
٧	الموظفات + الجزني	٧	الموظفات + الجزني
٨	الموظفات + الجزني	٨	الموظفات + الجزني
٩	الموظفات + الجزني	٩	الموظفات + الجزني
١٠	الموظفات + الجزني	١٠	الموظفات + الجزني
١١	مسجد بامام راتب	١٤	مسجد بامام راتب
١٢	غير منسوبي الجمعية	١٥	غير منسوبي الجمعية
١٣	المشرفين التعليميين والتربويين والمعلمين السعوديين	١٧	المشرفين التعليميين والتربويين والمعلمين السعوديين
١٤	الموظفات + الجزني	١	الموظفات + الجزني
١٥	الموظفات + الجزني	٢	الموظفات + الجزني
١٦	خارج القنوات الرسمية للجمعية	٣	خارج القنوات الرسمية للجمعية
١٧	خارج القنوات الرسمية للجمعية	٤	خارج القنوات الرسمية للجمعية
١٨	الموظفات + الجزني	٥	الموظفات + الجزني
١٩	الموظفات + الجزني	٦	الموظفات + الجزني
٢٠	الموظفات + الجزني	٧	الموظفات + الجزني
٢١	الموظفات + الجزني	٨	الموظفات + الجزني
٢٢	الموظفات + الجزني	٩	الموظفات + الجزني
٢٣	الموظفات + الجزني	١٠	الموظفات + الجزني
٢٤	الموظفات + الجزني	١١	الموظفات + الجزني
٢٥	الموظفات + الجزني	١٢	الموظفات + الجزني

تحليل المعنيين

المعنيون (كل من يستفيد من خدمات الجمعية ، أو يتعامل معها ، أو يتأثر أو يؤثر بها وعلى مخرجات أعمالها)					
تصنيف المعنيين					
المستفيدون	العاملون	الشركاء / الموردون	المجتمع المحلي	المساهمون	الجهات الرقابية والإشرافية
البراعم	العاملون والعاملات	الجهات الحكومية	أولياء الأمور	المؤسسون	وزارة الموارد البشرية والتنمية الاجتماعية
ذو الاحتياجات الخاصة	مندوبو القرى		جميع الجهات والقطاعات التي لا يوجد تعامل مباشر معها	الجمعية العمومية	وزارة الشؤون الإسلامية والدعوة والإرشاد
طلاب وطالبات التعليم العام والجامعي	المتطوعون والمتطوعات	المؤسسات المانحة والداعمة	رجال الأعمال		المركز الوطني للقطاع الغير ربحي
كبار / كبيرات السن		المؤسسات الأهلية والتجارية	أعيان ومشايخ المنطقة		
أئمة المساجد		البنوك	أفراد المجتمع رجالاً ونساءً (غير المستفيدين)	مجلس الإدارة	مركز التنمية الاجتماعية
العمالة الوافدة		المتبرعون/ات			
موظفو/ات القطاعات (الخاص، غير الربحي)	مزودو الخدمات				
		الجهات الاستشارية			

م	فئات المعنيين	الأثر الذي نريد إحداثه لهم	كيف نحدث لهم ذلك الأثر
١	وزارة الموارد البشرية والتنمية الاجتماعية	<ul style="list-style-type: none"> تسهيل تعاملات الجمعية استمرار وزيادة الدعم تحسين الصورة الذهنية للجمعية لديهم حسن العلاقة مع الجمعية 	<ul style="list-style-type: none"> تنفيذ الأنظمة والتوجيهات الصادرة تزويدهم بتقارير ومنجزات الجمعية تبادل الزيارات توجيه الدعوات لهم لحضور مناسبات الجمعية التواصل معهم في المناسبات العامة
٢	المركز الوطني للقطاع الغير ربحي	<ul style="list-style-type: none"> تسهيل تعاملات الجمعية استمرار وزيادة الدعم تحسين الصورة الذهنية للجمعية لديهم حسن العلاقة مع الجمعية 	<ul style="list-style-type: none"> تنفيذ الأنظمة والتوجيهات الصادرة تزويدهم بتقارير ومنجزات الجمعية تبادل الزيارات توجيه الدعوات لهم لحضور مناسبات الجمعية التواصل معهم في المناسبات العامة
٣	وزارة الشؤون الإسلامية والدعوة والإرشاد	<ul style="list-style-type: none"> تسهيل تعاملات الجمعية استمرار وزيادة الدعم تحسين الصورة الذهنية للجمعية لديهم حسن العلاقة مع الجمعية 	<ul style="list-style-type: none"> تنفيذ الأنظمة والتوجيهات الصادرة تزويدهم بتقارير ومنجزات الجمعية تبادل الزيارات توجيه الدعوات لهم لحضور مناسبات الجمعية التواصل معهم في المناسبات العامة
٤	مركز التنمية الاجتماعية	<ul style="list-style-type: none"> تسهيل تعاملات الجمعية استمرار وزيادة الدعم تحسين الصورة الذهنية للجمعية لديهم حسن العلاقة مع الجمعية 	<ul style="list-style-type: none"> تنفيذ الأنظمة والتوجيهات الصادرة تزويدهم بتقارير ومنجزات الجمعية تبادل الزيارات توجيه الدعوات لهم لحضور مناسبات الجمعية التواصل معهم في المناسبات العامة
٥	المؤسسون	<ul style="list-style-type: none"> إبراز جهود الجمعية التعاون وتوثيق العلاقة مع الجمعية دعم الجمعية تحسين الصورة الذهنية للجمعية لدى فئات المجتمع 	<ul style="list-style-type: none"> التواصل المباشر والمستمر معهم دعوتهم ومشاركتهم في مناسبات الجمعية تحفيزهم لرعاية برامج وفعاليات الجمعية تزويدهم بمنجزات الجمعية
٦	الجمعية العمومية	<ul style="list-style-type: none"> إبراز جهود الجمعية التعاون وتوثيق العلاقة مع الجمعية دعم الجمعية دعوة أعضاء جدد تحسين الصورة الذهنية للجمعية لدى فئات المجتمع 	<ul style="list-style-type: none"> التواصل المباشر والمستمر معهم دعوتهم ومشاركتهم في مناسبات الجمعية تحفيزهم لرعاية برامج وفعاليات الجمعية تزويدهم بمنجزات الجمعية
٧	مجلس الإدارة	<ul style="list-style-type: none"> إبراز جهود الجمعية دعم الجمعية الالتزام بحوكمة الجمعية تحسين الصورة الذهنية للجمعية لدى فئات المجتمع، والشركاء 	<ul style="list-style-type: none"> حُسن التخطيط للجمعية وبرامجها ومشاريعها تنفيذ الاجتماعات الدورية بانتظام تزويدهم بمنجزات واحتياجات الجمعية
٨	أولياء الأمور	<ul style="list-style-type: none"> إقناعهم بأهمية التحاق أبنائهم وبناتهم بالمجمعات ودور التحفيظ التعاون مع الجمعية الدعم المالي والمعنوي للجمعية الثقة في الجمعية تحسين الصورة الذهنية للجمعية لديهم تصحيح التلاوة لديهم 	<ul style="list-style-type: none"> التكريم والتحفيز للمهتمين منهم التواصل المباشر والمستمر معهم اللقاءات والاجتماعات الخاصة بهم اطلاعهم على مخرجات الحلقات تزويدهم بتقارير عن مستوى أبنائهم وبناتهم استطلاع آرائهم وقياس مدى رضاهم الإشادة بأبنائهم وبناتهم عن مستواهم في الانضباط والحفظ عبر قنوات الإعلام بالجمعية

م	فئات المعنيين	الأثر الذي نريد إحداثه لهم	كيف نحدث لهم ذلك الأثر
٩	جميع الجهات والقطاعات التي لا يوجد تعامل مباشر معها	<ul style="list-style-type: none"> ❖ زيادة الدعم والشراكة مع الجمعية ❖ تحسين الصورة الذهنية للجمعية لديهم ❖ تقديم الخدمة بجودة عالية وتكلفة منخفضة ❖ الثقة في الجمعية 	<ul style="list-style-type: none"> ❖ التعريف بالجمعية ومنجزاتها ❖ توطيد العلاقات معهم ❖ عقد الشراكات المناسبة معهم ❖ التواصل المستمر معهم ❖ الاحترافية وحسن التفاوض معهم ❖ الشفافية في التعامل ❖ البحث عن الأفضل
١٠	أعيان ومشايخ المنطقة	<ul style="list-style-type: none"> ❖ تبني مشاريع الجمعية ❖ دعم الفعاليات والمناسبات الخاصة بالجمعية ❖ التبرع للجمعية ❖ زيادة دعم الجمعية ❖ تحسين الصورة الذهنية للجمعية لديهم ❖ الثقة في الجمعية وتقدير جهودها ❖ الترويج للجمعية والتسويق لها 	<ul style="list-style-type: none"> ❖ دعوتهم ومشاركتهم في مناسبات الجمعية ❖ التعريف بالجمعية في أماكن وجودهم ❖ الشكر والتقدير والتحفيز ❖ عقد اللقاءات والاجتماعات معهم ❖ اطلاعهم على منجزات الجمعية ❖ التواصل المستمر معهم ❖ تبادل الزيارات ❖ تحفيزهم لرعاية برامج وفعاليات الجمعية
١١	أفراد المجتمع رجالاً ونساءً (غير المستفيدين)	<ul style="list-style-type: none"> ❖ تقدير جهد الجمعية ❖ تعزيز تحسين الصورة الذهنية للجمعية لديهم ❖ التعاون وتوثيق العلاقة مع الجمعية ❖ دعم الجمعية 	<ul style="list-style-type: none"> ❖ عن طريق (الإعلام - الإعلانات - المنشورات) ❖ تنفيذ برامج وملتقيات ولقاءات ❖ التواصل المباشر والمستمر معهم ❖ نشر الوعي بأهمية عمل الجمعية ❖ التعريف بالجمعية في أماكن وجودهم ❖ استطلاع آرائهم وقياس مدى رضاهم ❖ التكريم والتحفيز للمهتمين منهم
١٢	الجهات الحكومية	<ul style="list-style-type: none"> ❖ تسهيل تعاملات الجمعية ❖ استمرار وزيادة الدعم ❖ تحسين الصورة الذهنية للجمعية لديهم ❖ حسن العلاقة مع الجمعية 	<ul style="list-style-type: none"> ❖ تزويدهم بتقارير ومنجزات الجمعية ❖ تبادل الزيارات ❖ عقد الشراكات ❖ توجيه الدعوات لهم لحضور مناسبات الجمعية ❖ التواصل معهم في المناسبات العامة
١٣	المؤسسات المانحة والداعمة	<ul style="list-style-type: none"> ❖ تبني مبادرات الجمعية ❖ زيادة دعم مشروعات الجمعية ❖ الشراكات مع الجمعية ❖ تحسين الصورة الذهنية للجمعية لديهم ❖ استمرار التواصل مع الجمعية ❖ الثقة في الجمعية 	<ul style="list-style-type: none"> ❖ التواصل معهم ❖ التعريف بهم وذكر دورهم ❖ الشكر والتقدير لجهودهم ❖ تزويدهم بمنجزات واحتياجات الجمعية ❖ تبادل الزيارات ❖ تجويد إعداد المشاريع حسب استراتيجياتهم وتكييفها بما يوافق أهداف الجمعية

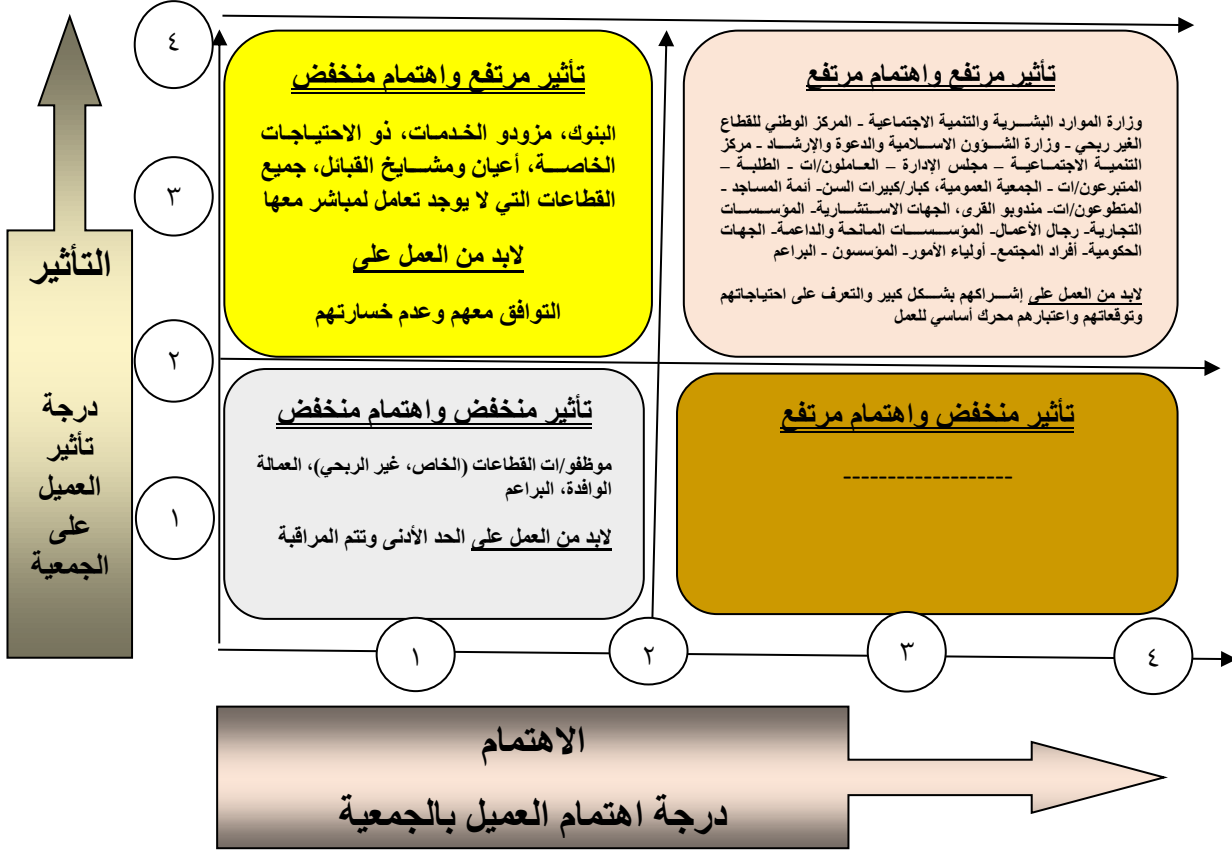
م	فئات المعنيين	الأثر الذي نريد إحداثه لهم	كيف نحدث لهم ذلك الأثر
١٤	رجال الأعمال	<ul style="list-style-type: none"> ❖ تبني مشاريع الجمعية ❖ دعم الفعاليات والمناسبات الخاصة بالجمعية ❖ التبرع للجمعية ❖ زيادة دعم الجمعية ❖ تحسين الصورة الذهنية للجمعية لديهم ❖ الثقة في الجمعية 	<ul style="list-style-type: none"> ❖ دعوتهم ومشاركتهم في مناسبات الجمعية ❖ الشكر والتقدير والتحفيز ❖ عقد اللقاءات والاجتماعات معهم ❖ اطلاعهم على منجزات الجمعية ❖ التواصل المستمر معهم ❖ تبادل الزيارات ❖ تحفيزهم لرعاية برامج وفعاليات الجمعية
١٥	المؤسسات الأهلية والتجارية	<ul style="list-style-type: none"> ❖ زيادة الدعم والشراكة مع الجمعية ❖ تحسين الصورة الذهنية للجمعية لديهم ❖ تقديم الخدمة بجودة عالية وتكلفة منخفضة 	<ul style="list-style-type: none"> ❖ التعريف بالجمعية ومنجزاتها ❖ توطيد العلاقات معهم ❖ عقد الشراكات معهم ❖ التواصل المستمر معهم ❖ الاحترافية وحسن التفاوض معهم ❖ الشفافية في التعامل ❖ البحث عن الأفضل
١٦	البنوك	<ul style="list-style-type: none"> ❖ زيادة الاهتمام والدعم ❖ تحسين الصورة الذهنية للجمعية لديهم ❖ زيادة التعاون معهم ❖ تسهيل التعاملات البنكية للجمعية ❖ العمل على تفعيل الخدمات الإلكترونية ❖ التبرع للجمعية 	<ul style="list-style-type: none"> ❖ التعريف بالجمعية ومنجزاتها ❖ فتح الحسابات والشراكات ❖ توجيه الدعوات لهم لحضور مناسبات الجمعية ❖ تبادل الزيارات معهم ❖ تنفيذ اجتماعات ربع سنوية ❖ الإهداءات ❖ تزويدهم بتقارير ومنجزات عن الجمعية
١٧	المتبرعون/ات	<ul style="list-style-type: none"> ❖ تبني مبادرات الجمعية ❖ زيادة دعم مشروعات الجمعية ❖ استمرار التواصل مع الجمعية ❖ الثقة في الجمعية ❖ الترويج للجمعية والتسويق لها 	<ul style="list-style-type: none"> ❖ التواصل معهم ❖ الشكر والتقدير لجهودهم ❖ تزويدهم بمنجزات واحتياجات الجمعية ❖ استثمار التبرعات وفق رغباتهم
١٨	مزودو الخدمات	<ul style="list-style-type: none"> ❖ زيادة الدعم واستمراريته ❖ تحسين الصورة الذهنية للجمعية لديهم ❖ توثيق العلاقة مع الجمعية ❖ الثقة في الجمعية 	<ul style="list-style-type: none"> ❖ تزويدهم بوثائق وأنشطة الجمعية ❖ تكريمهم وتقديرهم ❖ مشاركتهم في مناسبات الجمعية ❖ تبادل الزيارات ❖ إعلان أسمائهم وما يقدمونه للجمعية ❖ التواصل المستمر معهم
١٩	الجهات الاستشارية	<ul style="list-style-type: none"> ❖ زيادة التعاون معهم ❖ تقديم الخدمة بجودة عالية وتكلفة مناسبة 	<ul style="list-style-type: none"> ❖ جلسات نقاش ❖ دعوتهم ومشاركتهم في مناسبات الجمعية ❖ الشكر والتقدير

م	فئات المعنيين	الأثر الذي نريد إحداثه لهم	كيف نحدث لهم ذلك الأثر
٢٠	العاملون والعاملات	<ul style="list-style-type: none"> ❖ التطوير المستمر للأداء ❖ التعاون والتكامل فيما بينهم ❖ زيادة الولاء والانتماء للجمعية ❖ رفع مستوى المعيشة لديهم ❖ أداء المهام بفاعلية وكفاءة ❖ الاستقرار الوظيفي 	<ul style="list-style-type: none"> ❖ الدورات والبرامج التدريبية ❖ الاجتماعات واللقاءات الدورية ❖ التحفيز والتكريم للمتميزين/ات ❖ استطلاع آرائهم وقياس مدى رضاهم ❖ تلمس وتلبية احتياجاتهم ❖ تفويض الصلاحيات والتمكين ❖ الثقة والتقدير ❖ توفير بيئة عمل جاذبة وآمنة ❖ إشراكهم في اتخاذ القرارات وعمليات التطوير
٢١	مندوبو القرى	<ul style="list-style-type: none"> ❖ زيادة الاهتمام بأنشطة الجمعية ❖ تفعيل المهام والأدوار المطلوبة منهم في عمل الجمعية ❖ التفاعل مع الجمعية ❖ متابعة ودعم أعمال الجمعية 	<ul style="list-style-type: none"> ❖ التحفيز والتكريم للمتميزين ❖ اللقاءات والاجتماعات الدورية معهم ❖ إشراكهم في مناسبات وفعاليات الجمعية ❖ إعداد خطة واضحة لمهامهم وأعمالهم ❖ استقبال مقترحاتهم ومرئياتهم والتفاعل معها. ❖ إبراز دورهم وجهدهم
٢٢	المتطوعون والمتطوعات	<ul style="list-style-type: none"> ❖ تحسين الصورة الذهنية للجمعية لديهم ❖ تمكينهم من الفرص التطوعية المناسبة لهم والمتاحة من الجمعية ❖ الالتزام بالأعمال والمهام المسندة إليهم 	<ul style="list-style-type: none"> ❖ إتاحة فرص التطوع في الجمعية ❖ التوجيه والتدريب والدعم والإشراف ❖ تكريمهم وتقديرهم ❖ مشاركتهم في مناسبات الجمعية ❖ استقبال مقترحاتهم ومرئياتهم والتفاعل معها ❖ إبراز دورهم وجهدهم
٢٣	البراعم	<ul style="list-style-type: none"> ❖ زيادة الرغبة والدافعية للالتحاق بحلقات ودور الجمعية ❖ الانضباط والالتزام في الاستمرارية والحفظ ❖ استمرار تواصلهم وولاءهم للجمعية ❖ الأثر العلمي والمعرفي لديهم 	<ul style="list-style-type: none"> ❖ تأمين مشرفين/ات أكفاء ❖ تأمين معلمين/ات أكفاء ❖ وجود خطة تعليمية مناسبة ❖ وجود خطة للإشراف التعليمي مناسبة ❖ وجود خطة للحلقات مناسبة ❖ تنفيذ أساليب تدريسية واستراتيجيات تعليمية مناسبة ❖ توفير الوسائل التعليمية المناسبة
٢٤	ذو الاحتياجات الخاصة	<ul style="list-style-type: none"> ❖ رعاية احتياجاتهم ❖ الانضباط والالتزام في الاستمرارية والحفظ ❖ استمرار تواصلهم وولاءهم للجمعية 	<ul style="list-style-type: none"> ❖ تأمين مشرفين/ات أكفاء ❖ تأمين معلمين/ات أكفاء ❖ وجود خطة تعليمية مناسبة ❖ وجود خطة للإشراف التعليمي مناسبة ❖ وجود خطة للحلقات مناسبة ❖ تنفيذ أساليب تدريسية واستراتيجيات تعليمية مناسبة

م	فئات المعنيين	الأثر الذي نريد إحداثه لهم	كيف نحدث لهم ذلك الأثر
٢٥	طلاب وطالبات التعليم العام والجامعي	<ul style="list-style-type: none"> ❖ الحفظ وإتقان التلاوة والتدبير ❖ زيادة الرغبة والدافعية للالتحاق بحلقات ودور الجمعية ❖ الانضباط والالتزام في الاستمرارية والحفظ ❖ تخلفهم بأخلاق القرآن ❖ استمرار تواصلهم وولاءهم للجمعية ❖ تمثيل الجمعية في المسابقات والمحافل 	<ul style="list-style-type: none"> ❖ التكريم والتحفيز للمتميزين/ات ❖ تنفيذ البرامج الشهرية ❖ تجويد الخدمات المقدمة لهم ❖ التوسع في الحلقات حسب الحاجة ❖ تقديم برامج إرشاد أكاديمية ❖ تأمين معلمين/ات أكفاء ❖ تأمين مشرفين/ات أكفاء ❖ وجود خطة تعليمية مناسبة ❖ وجود خطة للإشراف التعليمي مناسبة ❖ وجود خطة للحلقات مناسبة ❖ تنفيذ أساليب تدريسية واستراتيجيات تعليمية مناسبة ❖ استطلاع آرائهم وقياس مدى رضاهم
٢٦	كبار / كبيرات السن	<ul style="list-style-type: none"> ❖ حفظ وتلاوة القرآن الكريم ❖ استمرار تواصلهم وولاءهم للجمعية 	<ul style="list-style-type: none"> ❖ التكريم والتحفيز للمتميزين/ات ❖ تجويد الخدمات المقدمة لهم ❖ تأمين معلمين/ات أكفاء ❖ وجود خطة للإشراف التعليمي مناسبة
٢٧	أئمة المساجد	<ul style="list-style-type: none"> ❖ قراءة مجودة لإمامة الناس في الصلوات ❖ استمرار تواصلهم وولاءهم للجمعية ❖ تحسين الصورة الذهنية للجمعية ❖ دعم الجمعية مادياً ومعنوياً 	<ul style="list-style-type: none"> ❖ التكريم والتحفيز للمتميزين/ات ❖ تجويد الخدمات المقدمة لهم ❖ تأمين معلمين/ات أكفاء ❖ وجود خطة للإشراف التعليمي مناسبة
٢٨	العمالة الوافدة	<ul style="list-style-type: none"> ❖ قراءة سورة الفاتحة ❖ وقصار الصور بطريقة مناسبة 	<ul style="list-style-type: none"> ❖ التكريم والتحفيز للمتميزين/ات ❖ تجويد الخدمات المقدمة لهم ❖ تأمين معلمين/ات أكفاء ❖ وجود خطة للإشراف التعليمي مناسبة
٢٩	موظفو/ات القطاعات (الخاص، غير الربحي)	<ul style="list-style-type: none"> ❖ حفظ وتلاوة القرآن الكريم ❖ حفظ وتلاوة قصار السور ❖ استمرار تواصلهم وولاءهم للجمعية 	<ul style="list-style-type: none"> ❖ التكريم والتحفيز للمتميزين/ات ❖ تجويد الخدمات المقدمة لهم ❖ تأمين معلمين/ات أكفاء ❖ وجود خطة للإشراف التعليمي مناسبة

وثيقة التخطيط الاستراتيجي لجمعية تحفيظ القرآن الكريم بوادي ليّه (٢٠٢٣-٢٠٢٥م)

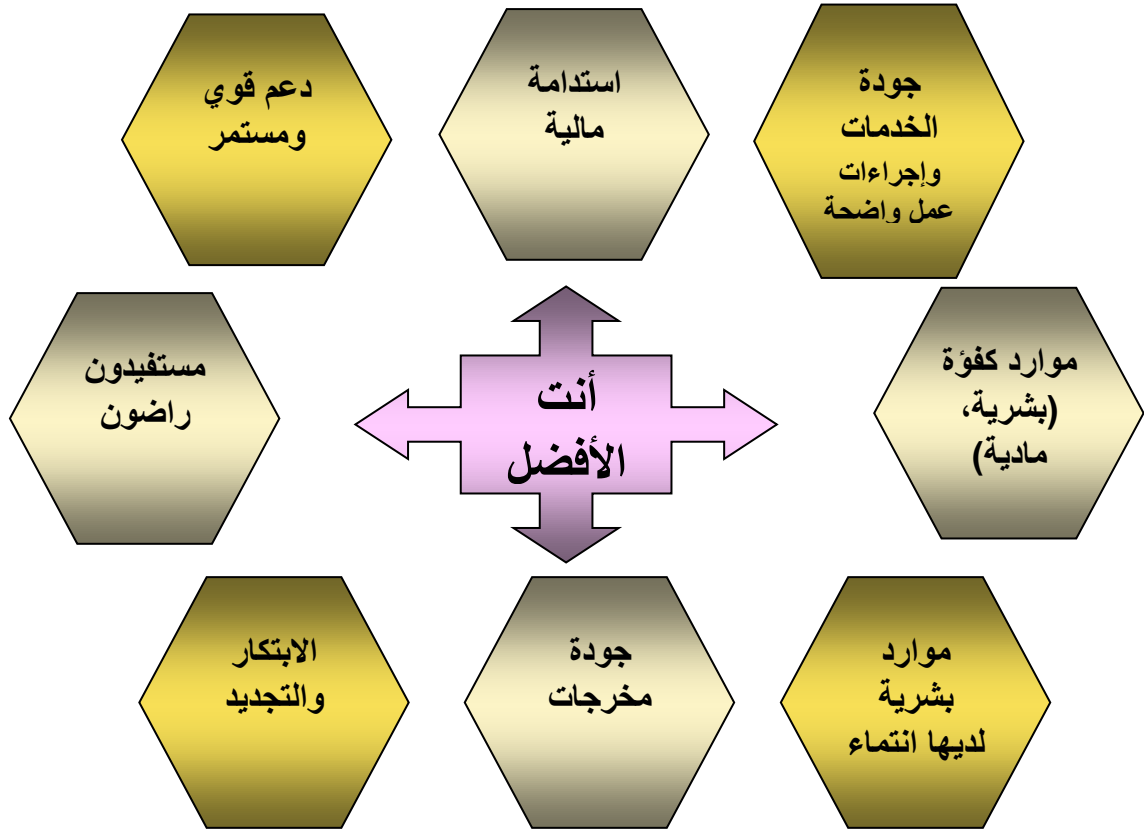
م	فئات المعنيين	درجة اهتمام العميل بالجمعية (الاهتمام) ٤-١	درجة تأثير العميل على الجمعية (التأثير) ٤-١	الضرب
١	وزارة الموارد البشرية والتنمية الاجتماعية	٤	٤	١٦
٢	المركز الوطني للقطاع الغير ربحي	٤	٤	١٦
٣	وزارة الشؤون الإسلامية والدعوة والإرشاد	٤	٤	١٦
٤	مركز التنمية الاجتماعية	٤	٤	١٦
٥	مجلس الإدارة	٤	٤	١٦
٦	العاملون والعاملات	٤	٤	١٦
٧	طلاب وطالبات التعليم العام والجامعي	٤	٤	١٦
٨	الجمعية العمومية	٣	٤	١٢
٩	المتبرعون/ات	٣	٤	١٢
١٠	المؤسسون	٣	٣	٩
١١	أولياء الأمور	٣	٣	٩
١٢	أفراد المجتمع رجالاً ونساءً (غير المستفيدين)	٣	٣	٩
١٣	الجهات الحكومية	٣	٣	٩
١٤	المؤسسات المانحة والداعمة	٣	٣	٩
١٥	رجال الأعمال	٣	٣	٩
١٦	المؤسسات الأهلية والتجارية	٣	٣	٩
١٧	مندوبو القرى	٣	٣	٩
١٨	المتطوعون والمتطوعات	٣	٣	٩
١٩	الجهات الاستشارية	٣	٣	٩
٢٠	كبار/ كبيرات السن	٣	٣	٩
٢١	أنمة المساجد	٣	٣	٩
٢٢	البراعم	٣	٣	٩
٢٣	البنوك	٢	٤	٨
٢٤	جميع الجهات والقطاعات التي لا يوجد تعامل مباشر معها	٢	٣	٦
٢٥	أعيان ومشايخ المنطقة	٢	٣	٦
٢٦	مزودو الخدمات	٢	٣	٦
٢٧	ذو الاحتياجات الخاصة	٢	٣	٦
٢٨	العمالة الوافدة	٢	٢	٤
٢٩	موظفون/ات القطاعات (الخاص ، غير الربحي)	١	١	١




تحليل المنافسين

الجمعيات الخيرية (تحفيظ)	١	المنافسون
الجمعيات الخيرية (عام)	٢	
مدارس التعليم	٣	
الروضات	٤	
المقارن الإلكترونية (خارج الجمعية)	٥	

التنافسية (عناصر التميز عن الآخرين)





التحليل الاستراتيجي

نقاط القوة في الجمعية

م	نقاط القوة
١	وجود أوقاف ومباني ومقار إدارية وتعليمية مملوكة للجمعية
٢	سمعة الجمعية الجيدة
٣	العمل المؤسسي
٤	حصول الجمعية على شهادة ربيز وشهادة المنظمة الموثوقة في المعيار البريطاني للجودة للمستويين الأول والثاني
٥	القدرة على المشاركة في جوائز التميز المؤسسي
٦	القدرة على المشاركة في المسابقات القرآنية المختلفة
٧	توطين الوظائف
٨	وجود عاملين/ات أكفاء أصحاب خبرة عالية
٩	تعدد قنوات التواصل مع المعنيين
١٠	نظام لإدارة الأداء

نقاط الضعف في الجمعية

نقاط الضعف	م
ضعف الرواتب والبدايات والحوافز للعاملين والعاملات	١
ضعف تفعيل التجهيزات التقنية	٢
نقص الكفاءات البشرية المؤهلة	٣
تدني توفر السيولة النقدية في الجمعية	٤
ضعف استثمار الأوقاف وغيرها	٥
عدم الاهتمام بتأهيل قيادات الصف الثاني	٦
ضعف النشر الإعلامي لإنجازات الجمعية	٧
ضعف قياس الأثر	٨
ضعف خدمات الإرشاد التعليمي	٩

الفرص المتاحة للجمعية

الفرص	م
رؤية المملكة ٢٠٣٠ وبرنامج التحول الوطني	١
الاستفادة القصوى من فرص التمويل المتاحة والمناسبة للجمعية	٢
إنشاء المركز الوطني لتنمية القطاع غير الربحي	٣
الاستفادة من التقنيات الحديثة والإعلام الجديد	٤
تنوع الفئات المستفيدة من خدمات الجمعية	٥
الجوائز والمسابقات المتخصصة	٦


التحديات والمخاطر التي قد تواجه الجمعية

م	المخاطر
١	ضعف الدعم المالي
٢	الأنظمة والتعليمات والقرارات من الجهات ذات العلاقة
٣	عزوف الطلبة عن الحلقات
٤	تسرب الكفاءات من الجمعية (استقطاب - تقاعد - استقالة - عجز - وفاة)
٥	المقارن الإلكترونية (خارج الجمعية)
٦	آثار وتداعيات الأزمات والجوائح والكوارث (البيئية - الصحية - الاقتصادية - ...)

عوامل النجاح

عوامل نجاح الجمعية

عوامل النجاح	م
الاستدامة المالية	١
البنية التحتية الحديثة المناسبة	٢
فريق عمل (تعليمي + إداري) مؤهل وممكن بعدد كاف	٣
بيئة عمل الجاذبة والأمنة	٤
خدمات وبرامج مجودة تتفوق على احتياجات وتوقعات المستفيدين	٥
الشراكات الاستراتيجية الفاعلة	٦
فاعلية مجلس الإدارة	٧
العمل المؤسسي	٨
الكفاءة التشغيلية	٩
النشاط الإعلامي الفاعل والمؤثر	١٠



القضايا الاستراتيجية

القضايا الاستراتيجية

م	القضايا الاستراتيجية
١	التنوع في الاستثمار وتحقيق الاستدامة المالية
٢	تطوير وتحديث التجهيزات والبنية التحتية
٣	التحول الرقمي والدعم التقني لعمليات وخدمات الجمعية
٤	تقديم برامج وخدمات (إدارية وتعليمية) مبتكرة ومعتمدة بمهارة وجودة عالية
٥	تعميق الأثر وقياسه
٦	معالجة ندرة التخصصات (التعليمية ، الإدارية) التي تحتاجها الجمعية
٧	التعاقب الوظيفي (قيادات الصف الثاني)
٨	تطوير نظام الجودة والتميز المؤسسي
٩	تحسين وتطوير نظام إدارة الأداء
١٠	توطيد العلاقات مع فئات المعنيين وكسب رضاهم
١١	تحسين سمعة الجمعية وصورتها الذهنية
١٢	الإرشاد التعليمي لطلبة الجمعية
١٣	اعتمادية نظام التطوع
١٤	تعزيز الحوكمة



رؤية الجمعية

الرؤية

نموذج مُلهِم في تعليم القرآن الكريم وتعظيمه بعمل مؤسسي متميز

شرح الرؤية

تحرص جمعية تحفيظ القرآن الكريم بوادي ليّه خلال الثلاث سنوات القادمة على:

- ❖ المساهمة المخطط لها في دعم تحقيق رؤية المملكة ٢٠٣٠.
- ❖ تعزيز الوسطية ودعم تحقيق الخيرية للمتعاملين مع الجمعية.
- ❖ العمل الدائم والدؤوب لتكون الجمعية أنموذجاً تعليمياً و قدوة حسنة للجمعيات المتميزة على مستوى المملكة العربية السعودية.
- ❖ التطوير المؤسسي والتنمية المستدامة لموارد الجمعية؛ لأداء المهام بتميز ومهنية عالية.
- ❖ توسيع دائرة التركيز والاهتمام بالمستفيدين/ات والداعمين/ات، وتحقيق متطلباتهم وتوقعاتهم، وكسب ثقتهم ورضاهم.



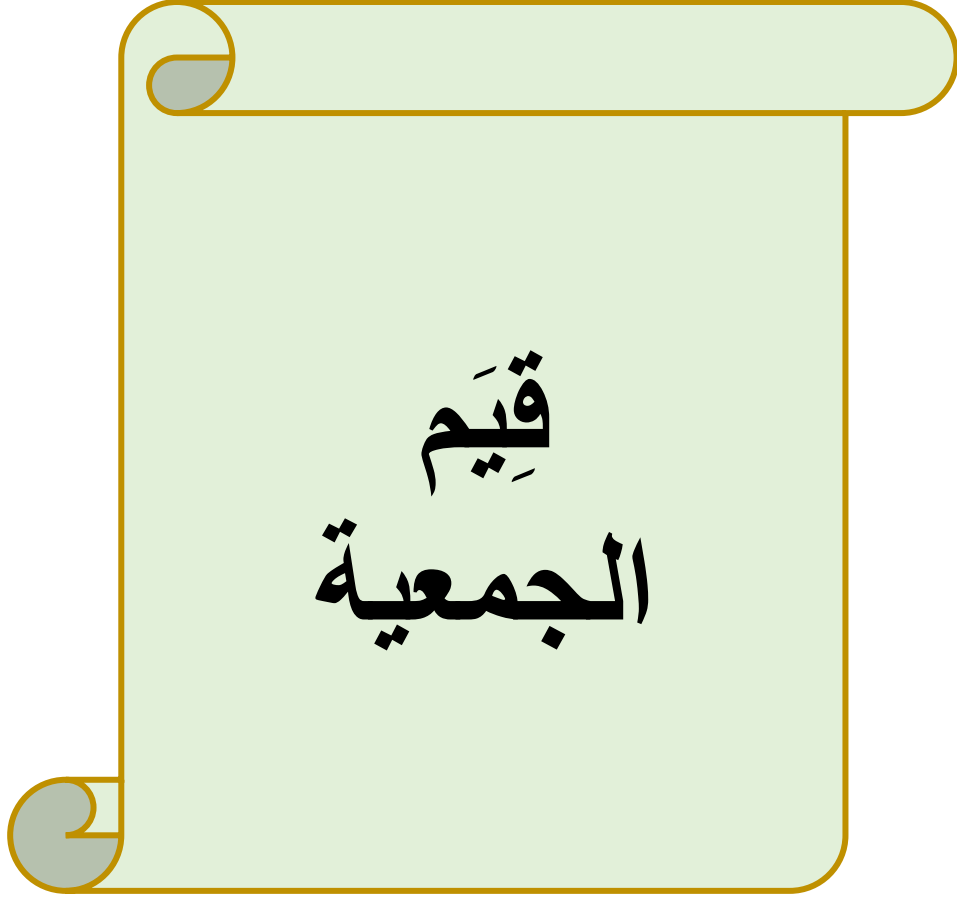
الرسالة

إتقان تعليم القرآن الكريم، وتعزيز تعظيمه لفئات المجتمع بنهج وسطي، من خلال عمل مؤسسي متطور وشراكات فاعلة

شرح الرسالة

تسعى جمعية تحفيظ القرآن الكريم بوادي ليّه خلال الثلاث سنوات القادمة إلى:

- ❖ تخريج حافظين متقنين وحافظات متقنات للقرآن الكريم.
- ❖ تأمين البيئة المحفزة والنهج الوسطي القويم للمستفيدين/ات،
والعاملين/ات.
- ❖ تقديم برامج وخدمات مبتكرة بمهارة وجودة عالية.
- ❖ تبني أفضل الأساليب والممارسات المؤسسية والالتزام بتطويرها.
- ❖ التطوير التقني المستمر للبرامج والخدمات.
- ❖ التوسع في تفعيل الشراكات الاستراتيجية للجمعية مع الداعمين والجهات ذات العلاقة.




القيم

م	القيمة	وصفها
١	المصداقية والشفافية	الوضوح في التعامل، والإفصاح عن المعلومات المطلوبة لأصحاب المصلحة.
٢	الجودة والإتقان	أداء المهمة المطلوبة بطريقة صحيحة من أول مرة وفي كل مرة وبما يحقق متطلبات وتوقعات المعنيين.
٣	الموثوقية والمسؤولية	العاملون يقومون بدورهم، ويلتزمون بأداء الأعمال الموكلة إليهم، ويتحملون نتائجها ويحاسبون على التقصير وتبعاته، والجمعية تقوم بدورها، وتلتزم بأداء رسالتها، وتؤدي الحقوق وتحمل التقصير وتبعاته.
٤	العدل والمساواة	الموازنة بين جميع الأطراف وإعطاء كل ذي حق حقه دون بخص أو ظلم، وعدم الانحياز لأي طرف، وحماية المصالح الفردية والعامّة.
٥	العمل بروح الفريق	العمل التعاوني والتكاملي المنظم والبناء بين منسوبي الجمعية لتحقيق أهداف مشتركة.

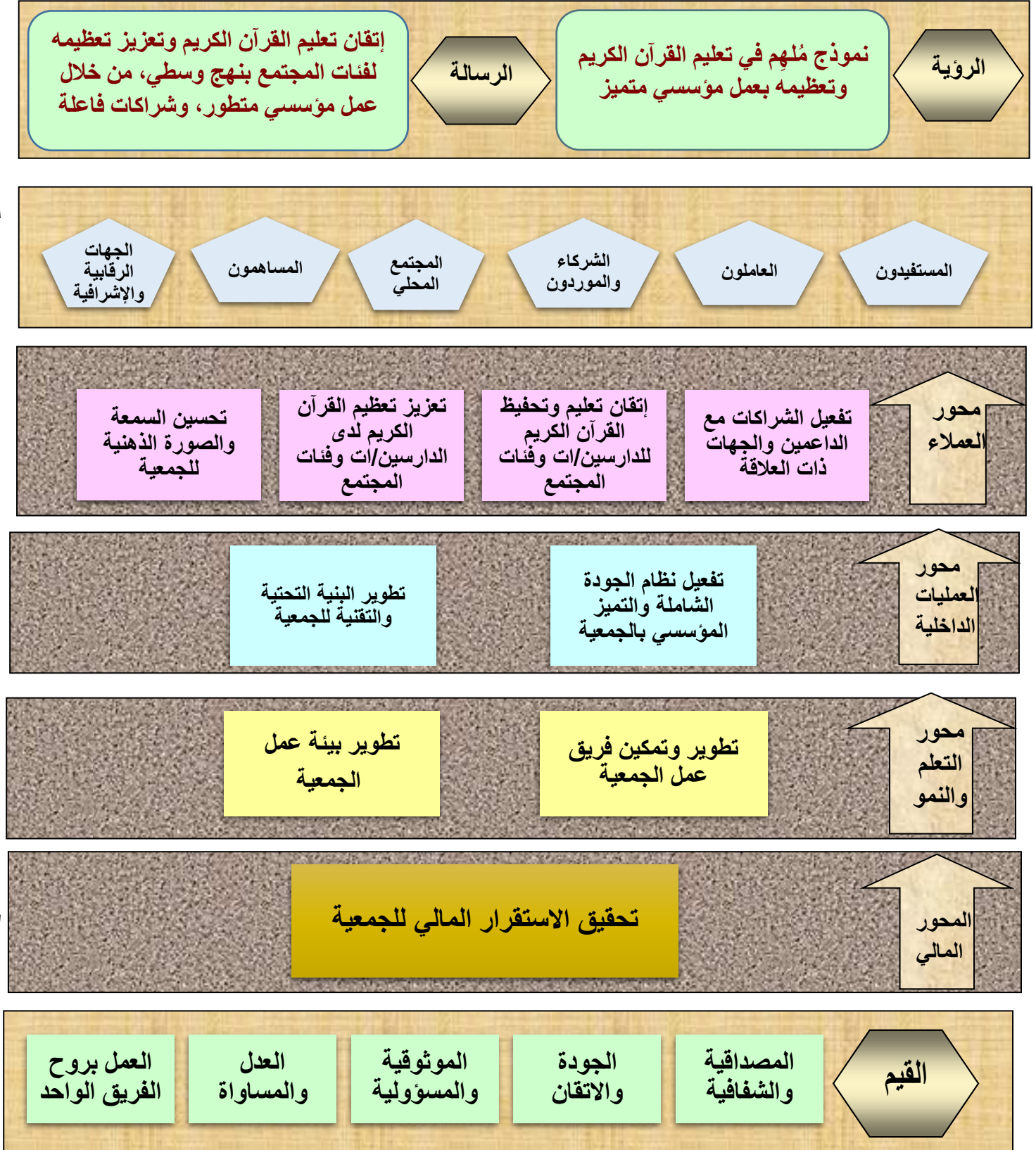
الأهداف الاستراتيجية

المحاور	الأهداف الاستراتيجية	م
المالي	تحقيق الاستقرار المالي للجمعية	١
التعلم والنمو	تطوير وتمكين فريق عمل الجمعية	٢
التعلم والنمو	تطوير بيئة عمل الجمعية	٣
العمليات	تفعيل نظام الجودة الشاملة والتميز المؤسسي بالجمعية	٤
العمليات	تطوير البنية التحتية والتقنية للجمعية	٥
العملاء	تفعيل الشراكات مع الداعمين والجهات ذات العلاقة	٦
العملاء	إتقان تعليم وتحفيظ القرآن الكريم للدارسين/ات وفئات المجتمع	٧
العملاء	تعزيز تعظيم القرآن الكريم لدى الدارسين/ات وفئات المجتمع	٨
العملاء	تحسين السمعة والصورة الذهنية للجمعية	٩



الخريطة الاستراتيجية

الخريطة الاستراتيجية لجمعية تحفيظ القرآن الكريم بوادي ليّه



الربط بين الأهداف
الاستراتيجية
والإدارات ونتائج
التحليل
الاستراتيجي

الربط بين الأهداف الاستراتيجية والإدارات ونتائج التحليل الاستراتيجي							
القضايا الاستراتيجية	عوامل النجاح	التحديات والمخاطر	الفرص	نقاط الضعف	نقاط القوة	الإدارة المسؤولة	الأهداف الاستراتيجية
التنوع في الاستثمار وتحقيق الاستفادة المالية	الاستدامة المالية	ضعف الدعم المالي	الاستفادة القصوى من فرص التمويل المتاحة والمناسبة للجمعية	تدني توفر السيولة النقدية في الجمعية	وجود أوقاف للجمعية	إدارة الشؤون المالية + إدارة تنمية الموارد المالية	١م تحقيق الاستقرار المالي للجمعية
	الكفاءة التشغيلية	آثار وتداعيات الأزمات والجوائح والكوارث (البينية - الصحية - الاقتصادية..)		ضعف استثمار الأوقاف وغيرها			
توطيد العلاقات مع فئات المعنيين وكسب رضاهم	الشراكات الاستراتيجية الفاعلة	---	رؤية المملكة ٢٠٣٠ وبرنامج التحول الوطني	ضعف قياس الأثر	سمعة الجمعية الجيدة	إدارة الإعلام والعلاقات العامة	١ع تفعيل الشراكات مع الداعمين والجهات ذات العلاقة
تعميق الأثر وقياسه					تعدد قنوات التواصل مع المعنيين		
معالجة ندرة التخصصات التعليمية التي تحتاجها الجمعية	فريق عمل تعليمي مؤهل وممكن بعدد كاف	عزوف الطلبة عن الحلقات	تنوع الفئات المستفيدة من خدمات الجمعية	---	القدرة على المشاركة في المسابقات القرآنية المختلفة	إدارة الشؤون التعليمية (بنين + بنات)	٢ع إتقان تعليم وتحفيظ القرآن الكريم للدارسين/ات وفئات المجتمع
تقديم برامج وخدمات تعليمية مبتكرة ومعتمدة بمهارة وجودة عالية	خدمات وبرامج مجودة تتفوق على احتياجات وتوقعات المستفيدين				المقارن الإلكترونية (خارج الجمعية)		
الإرشاد التعليمي لطلبة الجمعية	خدمات وبرامج مجودة تتفوق على احتياجات وتوقعات المستفيدين	آثار وتداعيات الأزمات والجوائح والكوارث (البينية - الصحية - الاقتصادية - (...)	رؤية المملكة ٢٠٣٠ وبرنامج التحول الوطني	ضعف خدمات الإرشاد التعليمي	وجود عاملين/ات أكفاء أصحاب خبرة عالية		٣ع تعزيز تعظيم القرآن الكريم لدى الدارسين/ات المجتمع

الربط بين الأهداف الاستراتيجية والإدارات ونتائج التحليل الاستراتيجي								
القضايا الاستراتيجية	عوامل النجاح	التحديات والمخاطر	الفرص	نقاط الضعف	نقاط القوة	الإدارة المسؤولة	الأهداف الاستراتيجية	
تحسين سمعة الجمعية وصورتها الذهنية	النشاط الإعلامي الفاعل والمؤثر	الاستفادة من التقنيات الحديثة والإعلام الجديد	ضعف النشر الإعلامي لإنجازات الجمعية	سمعة الجمعية الجيدة	إدارة الإعلام والعلاقات العامة	ع ٤ تحسين السمعة والصورة الذهنية للجمعية	
تعميق الأثر وقياسه			إنشاء المركز الوطني لتنمية القطاع غير الربحي	ضعف قياس الأثر	العمل المؤسسي			حصول الجمعية على شهادات في الجودة
			الجوائز والمسابقات المتخصصة					
معالجة ندرة التخصصات (التعليمية، الإدارية) التي تحتاجها الجمعية	وجود فريق عمل (تعليمي + إداري) مؤهل بعدد كاف	تسرب الكفاءات من الجمعية (استقطاب - تقاعد - استقالة - وفاة)	إنشاء المركز الوطني لتنمية القطاع غير الربحي	نقص الكفاءات البشرية المؤهلة	توطين الوظائف	إدارة الشؤون الإدارية	ن ١ تطوير وتمكين فريق عمل الجمعية	
التعاقب الوظيفي (قيادات الصف الثاني)	فاعلية مجلس الإدارة			عدم الاهتمام بتأهيل قيادات الصف الثاني	وجود عاملين/ات أكفاء أصحاب خبرة عالية			
اعتمادية نظام التطوع								
تحسين سمعة الجمعية وصورتها الذهنية	بيئة العمل الجاذبة والأمنة	آثار وتداعيات الأزمات والجوائح والكوارث (البينية - الصحية - الاقتصادية - ...)	رؤية المملكة ٢٠٣٠ وبرنامج التحول الوطني	ضعف الرواتب والبدلات والحوافز للعاملين والعاملات	العمل المؤسسي	إدارة الشؤون الإدارية	ن ٢ تطوير بيئة عمل الجمعية	
توطيد العلاقات مع فئات المعنيين وكسب رضاهم	الكفاءة التشغيلية		الاستفادة القصوى من فرص التمويل المتاحة والمناسبة للجمعية		تعدد قنوات التواصل مع المعنيين			

الربط بين الأهداف الاستراتيجية والإدارات ونتائج التحليل الاستراتيجي							
القضايا الاستراتيجية	عوامل النجاح	التحديات والمخاطر	الفرص	نقاط الضعف	نقاط القوة	الإدارة المسؤولة	الأهداف الاستراتيجية
تطوير نظام الجودة والتميز المؤسسي	العمل المؤسسي	الأنظمة والتعليمات والقرارات من الجهات ذات العلاقة	الجوائز والمسابقات المتخصصة	ضعف قياس الأثر	حصول الجمعية على شهادة ربيز وشهادة المنظمة الموثوقة للجودة للمستويين الأول والثاني	وحدة الجودة	١ د تفعيل نظام الجودة الشاملة والتميز المؤسسي بالجمعية
تحسين وتطوير نظام إدارة الأداء					القدرة على المشاركة في جوائز التميز المؤسسي		
تعزيز الحوكمة					نظام لإدارة الأداء		
تعميق الأثر وقياسه					العمل المؤسسي		
تطوير وتحديث التجهيزات والبنية التحتية	البنية التحتية الحديثة المناسبة	آثار وتداعيات الأزمات والجوائح والكوارث (البينية - الصحية - الاقتصادية - (...)	الاستفادة القصوى من فرص التمويل المتاحة والمناسبة للجمعية	ضعف تفعيل التجهيزات التقنية	وجود أوقاف ومباني ومقار إدارية وتعليمية مملوكة للجمعية	إدارة الشؤون الإدارية	٢ د تطوير البنية التحتية والتقنية للجمعية
التحول الرقمي والدعم التقني لعمليات وخدمات الجمعية	الكفاءة التشغيلية	نظام لإدارة الأداء					

تتأغم الأهداف
الاستراتيجية مع
أهداف رؤية
المملكة ٢٠٣٠
وأهداف التنمية
المستدامة



التناغم بين أهداف الجمعية وأهداف رؤية المملكة ٢٠٣٠ وأهداف التنمية المستدامة للأمم المتحدة			
أهداف التنمية المستدامة للأمم المتحدة	أهداف رؤية المملكة ٢٠٣٠	أهداف الجمعية	
السلام والعدل والمؤسسات القوية	دعم نمو القطاع غير الربحي	تحقيق الاستقرار المالي للجمعية	
مدن ومجتمعات محلية مستدامة	تمكين تحقيق أثر أكبر للقطاع غير الربحي		
عقد الشراكات لتحقيق الأهداف	تعزيز قيام الشركات بمسؤولياتها الاجتماعية	تفعيل الشراكات مع الداعمين والجهات ذات العلاقة	
التعليم الجيد	تعزيز القيم الإسلامية	إتقان تعليم وتحفيظ القرآن الكريم للدارسين/ات وفئات المجتمع	
	تعزيز الهوية الوطنية		
مدن ومجتمعات محلية مستدامة	تعزيز قيم الوسطية والتسامح	تعزيز تعظيم القرآن الكريم لدى الدارسين/ات وفئات المجتمع	
السلام والعدل والمؤسسات القوية	تعزيز حصانة المجتمع تجاه المخدرات	تحسين السمعة والصورة الذهنية للجمعية	
عقد الشراكات لتحقيق الأهداف	تمكين المنظمات غير الربحية من تحقيق أثر أعمق		
العمل اللائق وتنويع الاقتصاد	دعم نمو القطاع غير الربحي	تطوير وتمكين فريق عمل الجمعية	
	القضاء على الفقر		تطوير رأس المال البشري بما يتواءم مع احتياجات سوق العمل
الحد من أوجه عدم المساواة	تشجيع العمل التطوعي	تطوير بيئة عمل الجمعية	
	الصحة الجيدة والرفاه		زيادة مشاركة المرأة في سوق العمل
الصناعة والابتكار والهياكل الأساسية	دعم نمو القطاع غير الربحي	تفعيل نظام الجودة الشاملة والتميز المؤسسي بالجمعية	
	الصناعة والابتكار والهياكل الأساسية		ضمان الاستدامة البيئية
			تعزيز قيم الإتقان والانضباط
الاستهلاك والإنتاج المسؤولان	تحسين فاعلية وكفاءة منظومة الخدمات الاجتماعية	تطوير البنية التحتية والتقنية للجمعية	
العمل المناخي	تعزيز الارتقاء بجودة الحياة في المدن السعودية		
العمل المناخي	دعم نمو القطاع غير الربحي		
	تعزيز ممارسة الأنشطة الرياضية في المجتمع		

الأهداف الاستراتيجية والمؤشرات

الأهداف الاستراتيجية والمؤشرات

وثيقة التخطيط الاستراتيجي لجمعية تحفيظ القرآن الكريم بوادي ليه (٢٠٢٣-٢٠٢٥م)

م	الأهداف الاستراتيجية	المحور	رمز الهدف	رمز المؤشر	المؤشرات
١	تحقيق الاستقرار المالي للجمعية	المالي	١م	١-١م	قيمة الإيرادات الجديدة للجمعية
				٢-١م	نسبة النمو في استثمارات الجمعية
				٣-١م	نسبة تغطية إيرادات الجمعية لمصروفاتها
				٤-١م	نسبة الالتزام بالموازنة المالية
٢	تفعيل الشراكات مع الداعمين والجهات ذات العلاقة	العملاء	١ع	١-١ع	عدد الشراكات الاستراتيجية للجمعية
				٢-١ع	نسبة تفعيل الشراكات وفق المعيار المعتمد
				٣-١ع	نسبة رضا الشركاء والداعمين
٣	إتقان تعليم وتحفيظ القرآن الكريم للدارسين/ات وفئات المجتمع	العملاء	٢ع	١-٢ع	عدد الاستراتيجيات والبرامج القرآنية المبتكرة
				٢-٢ع	نسبة الحفظة إلى إجمالي عدد الطلبة
				٣-٢ع	نسبة الطلبة المجتازين/ات لمعيار إتقان الحفظ إلى عدد المشاركين/ات في المعيار
				٤-٢ع	نسبة الحفظة الحاصلين/ات على إجازة إلى إجمالي عدد الحفظة المتقنين/ات
٤	تعزيز تعظيم القرآن الكريم لدى الدارسين/ات وفئات المجتمع	العملاء	٣ع	١-٣ع	عدد البرامج المعززة لتعظيم القرآن الكريم
				٢-٣ع	عدد المستفيدين/ات من برامج التعزيز
				٣-٣ع	نسبة الطلبة المستفيدين/ات من برامج الإرشاد التعليمي
				٤-٣ع	نسبة رضا الدارسين/ات
٥	تحسين السمعة والصورة الذهنية للجمعية	العملاء	٤ع	١-٤ع	عدد المشتركين/ات بحسابات الجمعية
				٢-٤ع	عدد المواد الإعلامية الجديدة التي تنشرها الجمعية
				٣-٤ع	نسبة تفعيل إدارة المعرفة وفق المعيار المعتمد
				٤-٤ع	عدد الأنشطة والمبادرات المجتمعية
				٥-٤ع	نسبة الرضا العام عن الجمعية والخدمات المقدمة
٦	تطوير وتمكين فريق عمل الجمعية	التعلم والنمو	١ن	١-١ن	عدد الساعات التدريبية المقدمة للعاملين/ات
				٢-١ن	عدد الكفاءات الممكنة للعمل في الجمعية
				٣-١ن	عدد المتطوعين/ات
				٤-١ن	عدد ساعات التطوع
٧	تطوير بيئة عمل الجمعية	التعلم والنمو	٢ن	١-٢ن	نسبة تنفيذ المعيار المعتمد في بيئة العمل
				٢-٢ن	نسبة مقترحات العاملين/ات المطبقة
				٣-٢ن	نسبة رضا العاملين/ات عن بيئة العمل في الجمعية
٨	تفعيل نظام الجودة الشاملة والتميز المؤسسي بالجمعية	العمليات	١د	١-١د	عدد شهادات الجودة التي تحصل عليها الجمعية
				٢-١د	نسبة التقييم الذاتي لنظام الجودة وفق المعيار المعتمد
				٣-١د	نسبة التقييم التي تحصل عليها الجمعية في نموذج التميز المختار
٩	تطوير البنية التحتية والتقنية للجمعية	العمليات	٢د	١-٢د	نسبة الممتلكات والمرافق الجديدة
				٢-٢د	نسبة الصيانة لممتلكات ومرافق الجمعية
				٣-٢د	نسبة الخدمات التقنية بالجمعية

**الأهداف
الاستراتيجية
والمؤشرات
والمستهدفات**

وثيقة التخطيط الاستراتيجي لجمعية تحفيظ القرآن الكريم بوادي ليه (٢٠٢٣-٢٠٢٥م)

الأهداف الاستراتيجية	رمز الهدف	رمز المؤشر	المؤشرات	خط الأساس	المستهدف العام للخطة	مستهدف عام ٢٠٢٣م	مستهدف عام ٢٠٢٤م	مستهدف عام ٢٠٢٥م
تحقيق الاستقرار المالي للجمعية	١م	١-١م	قيمة الإيرادات الجديدة للجمعية	٢٨٠.٠٠٠	٣.٠٠٠.٠٠٠	٨.٠٠٠.٠٠٠	١٩.٠٠٠.٠٠٠	٣٠.٠٠٠.٠٠٠
		٢-١م	نسبة النمو في استثمارات الجمعية	%١٠	%٢٥	%١٥	%٢٠	%٢٥
		٣-١م	نسبة تغطية إيرادات الجمعية لمصروفاتها	%٨٠	%٩٠	%٨٣	%٨٦	%٩٠
		٤-١م	نسبة الالتزام بالموازنة	%٩٥	%٩٧	%٩٧	%٩٧	%٩٧
تفعيل الشراكات مع الداعمين والجهات ذات العلاقة	١ع	١-١ع	عدد الشراكات الاستراتيجية للجمعية	١٥	٢٤	١٨	٢١	٢٤
		٢-١ع	نسبة تفعيل الشراكات وفق المعيار المعتمد	%٨٧	%٩٠	%٨٨	%٨٩	%٩٠
		٣-١ع	نسبة رضا الشركاء والداعمين	%٨٠	%٩٠	%٨٥	%٨٨	%٩٠
إتقان تعليم وتحفيظ القرآن للدارسين/ات وفئات المجتمع	٢ع	١-٢ع	عدد الاستراتيجيات والبرامج القرآنية المبتكرة	٢	٥	٣	٤	٥
		٢-٢ع	نسبة الحفظة إلى إجمالي عدد الطلبة	%٥	%٦	%١,٥	%٣,٥	%٦
		٣-٢ع	نسبة الطلبة المجتازين/ات لمعيار إتقان الحفظ إلى عدد المشاركين/ات في المعيار	%٢٠	%٣٠	%٢٢	%٢٥	%٣٠
		٤-٢ع	نسبة الحفظة الحاصلين/ات على إجازة إلى إجمالي عدد الحفظة المتقنين/ات	%٥٠	%٦٠	%٥٢	%٥٥	%٦٠
		٤-٢ع	نسبة الجوائز التي يتم تحصيلها في المسابقات القرآنية إلى إجمالي عدد المشاركين/ات	%٣٠	%٣٥	%٣٥	%٣٥	%٣٥
تعزيز تعظيم القرآن الكريم لدى الدارسين/ات وفئات المجتمع	٣ع	١-٣ع	عدد البرامج المعززة لتعظيم القرآن الكريم	-	٩	٣	٦	٩
		٢-٣ع	عدد المستفيدين/ات من برامج التعزيز	-	٢٥٠٠	٥٠٠	١٥٠٠	٢٥٠٠
		٣-٣ع	نسبة الطلبة المستفيدين/ات من برامج الإرشاد التعليمي	-	%٦٠	%١٥	%٣٥	%٦٠
		٤-٣ع	نسبة رضا الدارسين/ات	%٩١	%٩٢	%٩٢	%٩٢	%٩٢
تحسين السمعة والصورة الذهنية للجمعية	٤ع	١-٤ع	عدد المشتركين/ات بحسابات الجمعية	٤.٠٠٠	٥٥.٠٠٠	٤٥.٠٠٠	٥٠.٠٠٠	٥٥.٠٠٠
		٢-٤ع	عدد المواد الإعلامية الجديدة التي تنشرها الجمعية	١٢٥٠	٤٢٠٠	٢.٠٠٠	٣.٠٠٠	٤.٢٠٠
		٣-٤ع	نسبة تفعيل إدارة المعرفة وفق المعيار المعتمد	%٥٠	%٧٥	%٦٠	%٧٠	%٧٥
		٤-٤ع	عدد الأنشطة والمبادرات المجتمعية	٥	١٠	٣	٦	١٠
		٥-٤ع	نسبة الرضا العام عن الجمعية والخدمات المقدمة	%٨٨	%٩٠	%٨٩	%٨٩,٥	%٩٠
تطوير وتمكين فريق عمل الجمعية	١ن	١-١ن	عدد الساعات التدريبية المقدمة للعاملين/ات	٤١٠١	٨٣٠١	٥٥٠١	٦٩٠١	٨٣٠١
		٢-١ن	عدد الكفاءات الممكنة للعمل في الجمعية	٣	٩	٣	٦	٩
		٣-١ن	عدد المتطوعين/ات	٧٢٠	٢٥٠٠	١٥٠٠	٢.٠٠٠	٢.٥٠٠
		٤-١ن	عدد ساعات التطوع	١.٠٠٠	٣.٠٠٠	١.٦٠٠	٢.٢٠٠	٣.٠٠٠
تطوير بيئة العمل الجمعية	١ن	١-٢ن	نسبة تنفيذ المعيار المعتمد في بيئة العمل	%٥٠	%٢٠	%٣٥	%٥٠
		٢-٢ن	نسبة مقترحات العاملين/ات المطبقة	%٣	%٦	%٢	%٤	%٦
		٣-٢ن	نسبة رضا العاملين/ات عن بيئة العمل في الجمعية	%٨٣,٥	%٨٤	%٨٤	%٨٤	%٨٤
تفعيل نظام الجودة الشاملة والتميز المؤسسي بالجمعية	١د	١-١د	عدد شهادات الجودة التي تحصل عليها الجمعية	٣	٥	١	..	١
		٢-١د	نسبة التقييم الذاتي لنظام الجودة وفق المعيار المعتمد	%٥٠	%٢٠	%٣٥	%٥٠
		٣-١د	نسبة التقييم التي تحصل عليها الجمعية في نموذج التميز المختار	%٤٣	%٤٦	%٤٤	%٤٥	%٤٦
تطوير البنية التحتية والتقنية للجمعية	٢د	١-٢د	نسبة الممتلكات والمرافق الجديدة	%٣٣	%٣٩	%٣٥	%٣٧	%٣٩
		٢-٢د	نسبة الصيانة لممتلكات ومرافق الجمعية	%٧٠	%٨٥	%٧٥	%٨٠	%٨٥
		٣-٢د	نسبة الخدمات التقنية بالجمعية	%٧٥	%٨٥	%٧٨	%٨٢	%٨٥